

# R-System R1

Serie-A



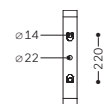
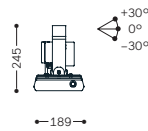
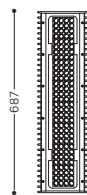
R1

R1

7,5 kg  
+ 3 kg Driver

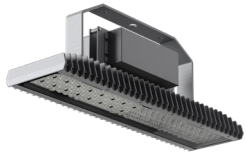
↓  $\text{①} = 0,13$

→  $\text{②} = 0,05^* / 0,08^{**}$



Modello	Flusso luminoso [lm] $\text{③}$	Potenza [W]	Corrente max. [mA]	LED
R1 (Serie-A)	35.888	273	700	128

## Modelli / Varianti



R1 (driver integrato)



R1 (driver esterno)

- Sistema a 1 pannello
- Alimentazione: 400-700 mA, scelta dell'alimentazione in base alla temperatura del luogo di installazione
- Temperatura ambiente consentita da -40 a +55°C
- Lifetime: L90B10 > 60.000 h
- Efficienza: 110-145 lm/W
- Unità di comando elettronica, su richiesta con interfaccia DALI, 1 indirizzo DALI per pannello
- Smart Lighting: moduli di controllo per diversi standard di comunicazione integrati, su richiesta
- Varie caratteristiche di emissione per l'illuminazione di; grandi aree, padiglioni o strade
- Gruppo ottico in PMMA, schermo in vetro temperato di sicurezza (ESG)
- Corpo illuminante in alluminio pressofuso
- Staffa in acciaio zincato a caldo, struttura portante in alluminio
- Superficie: verniciatura a polvere di poliestere, alluminio brillante (RAL 9006 / DB 701)

⊕ IP66 RoHS IK08



Temperature colore

3.000 K 4.000 K 5.700 K

Standard CRI ≥ 70, CRI ≥ 80 su richiesta

## Distribuzione fotometrica (Disponibile anche in versione satiné, ad eccezione delle ottiche spot)

