

# R-System R1

A-Serie



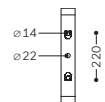
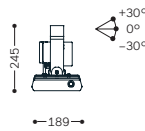
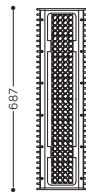
R1

R1

7,5 kg  
+ 3 kg Driver

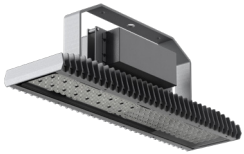
↓  $\textcircled{1}$  = 0,13

→  $\textcircled{2}$  = 0,05\* / 0,08\*\*



Modell	Lichtstrom [lm] $\textcircled{3}$	Leistung [W]	Max. Bestromung [mA]	LEDs
R1 (A-Serie)	35.888	273	700	128

## Modellvarianten



R1 (Driver verbaut)



R1 (Driver extern)

- Aufnahme von einem Paneel
- Bestromung: 400-700 mA, Wahl der Bestromung unter Berücksichtigung der vorliegenden Umgebungstemperaturen
- Zulässige Umgebungstemperatur -40 bis +55°C
- Lifetime: L90B10 > 60.000 h
- System-Effizienz: 110-145 lm/W
- Elektronische Betriebseinheit auf Anfrage mit DALI-Schnittstelle; pro Paneel 1 DALI-Adresse
- Smart Lighting: Steuerbausteine für unterschiedliche Kommunikations-Standards erhältlich
- Unterschiedliche Abstrahlungscharakteristiken für Großflächen-, Hallen- oder Straßenbeleuchtung
- Linsenoptik aus PMMA, Leuchtenabdeckung aus Einscheibensicherheitsglas (ESG)
- Leuchtenkörper aus Aluminiumdruckguss
- Bügel aus feuerverzinktem Stahl, Trägerkonstruktion aus Aluminium
- Oberfläche: Polyester-pulverbeschichtet, Weißaluminium (RAL 9006 / DB 701)



## Lichtfarben



Standard CRI ≥ 70, CRI ≥ 80 auf Anfrage

## Lichtverteilungen (Auch als satiné-Versionen verfügbar, Spotoptiken ausgenommen)

