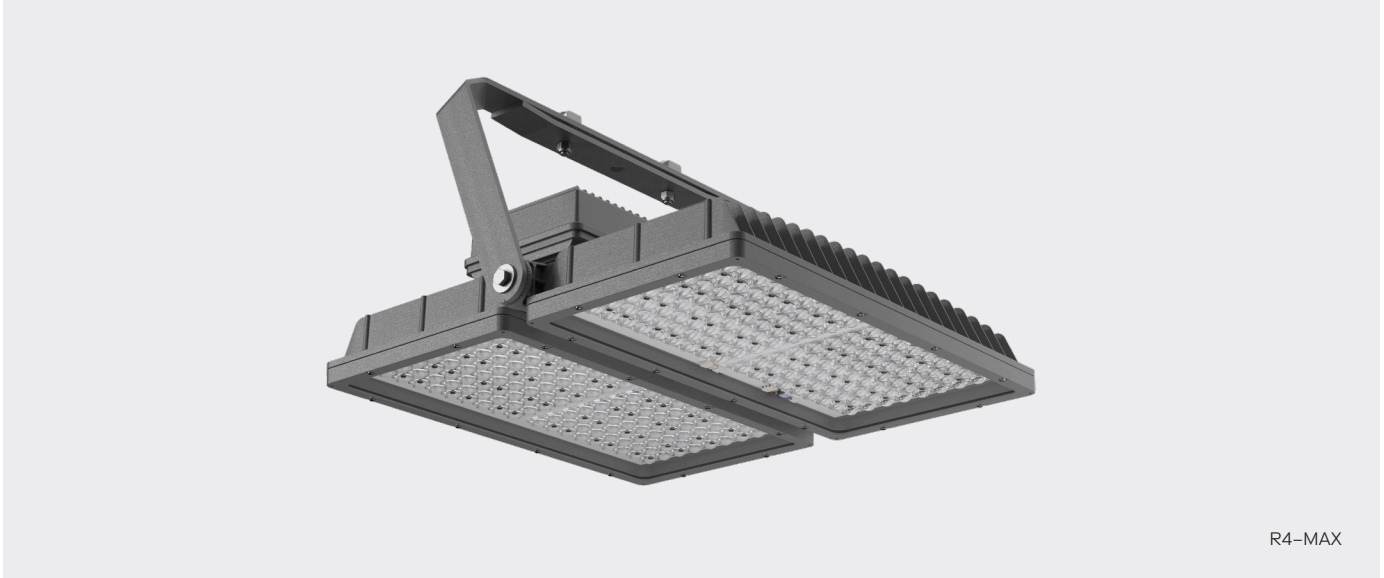


R-System gen3 MAX

E-Serie

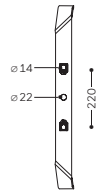
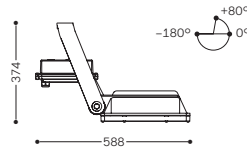
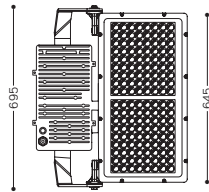


R4-MAX

R2-MAX

24,5 kg (inkl. 6,7 kg Bügel)
+ 2,0 kg Driver (optional verbaut oder extern)
+ 1 kg Full-Cut-Off-Schild

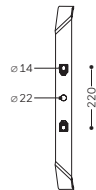
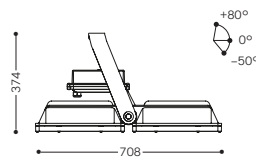
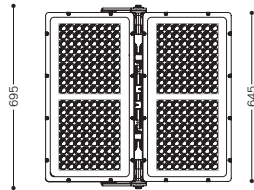
↓ $\textcircled{1}$ = 0,33* / 0,38****
→ $\textcircled{2}$ = 0,11* / 0,12** / 0,15*** / 0,15****



R4-MAX

38 kg (inkl. 6,7 kg Bügel)
+ 4,5 kg Driver (extern)
+ 2,5 kg Full-Cut-Off-Schild

↓ $\textcircled{1}$ = 0,45* / 0,50****
→ $\textcircled{2}$ = 0,12* / 0,15** / 0,28*** / 0,19****



Modell	Lichtstrom [lm] $\textcircled{3}$	Leistung [W]	Max. Bestromung [mA]	LEDs
R2-MAX (E-Serie)	80.000 - 101.000	810 - 965	2.200	144
R4-MAX (E-Serie)	160.000 - 202.100	1625 - 1930	2.200	288

Modellvarianten



R2 (Driver verbaut)



R2-MAX (ein Driver extern, optional mit Driverbox)



R4-MAX (zwei Driver extern, optional mit Driverbox)

Zubehör



360° schwenkbarer
Bügel "L" (7,2 kg)



360° schwenkbarer
Bügel "XL" (7,6 kg)



Full-Cut-Off-Schild für R2



Full-Cut-Off-Schild für R4



Driverbox (IP66)
Box + Driver 4 kg

- Bestromung: bis zu 2.200 mA, Wahl der Bestromung unter Berücksichtigung der vorliegenden Umgebungstemperaturen
- Zulässige Umgebungstemperatur -40 bis +45 °C
- Lifetime: L80B10 > 30.000 h
- Produkt kompatibel mit A-Serie und E-Serie
- Elektronische Betriebseinheit auf Anfrage mit DALI2 oder Line Switch
- Mit Zhaga Book 18
- Automatische Nachregelung für konstanten Lichtstrom (CLO) auf Anfrage
- Smart Lighting: Steuerbausteine für unterschiedliche Kommunikations-Standards erhältlich
- Unterschiedliche Abstrahlungscharakteristiken für Flughäfen, Häfen, Logistikzentren und Sportanlagen
- Linsenoptik aus UV-stabilisiertem Polycarbonat
- Leuchtenabdeckung aus Einscheibensicherheitsglas (ESG)
- Leuchtenkörper aus Aluminiumdruckguss
- Bügel aus feuerverzinktem Stahl, stufenlose Einstellung
- Auf Anfrage mit 360° schwenkbarem Bügel für Boden-, Wand- und Deckenmontage
- Oberfläche: ohne und Polyester-pulverbeschichtet, Weißaluminium (RAL 9006 / DB 701)



IP66 RoHS IK10 220-277 Vac 50 / 60 Hz



DIN 18032-3

Lichtfarben

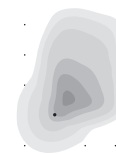
3.000 K 4.000 K 5.700 K

Standard CRI ≥ 70, CRI ≥ 80 auf Anfrage

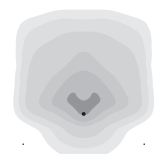
Lichtverteilungen



EP09-L
Asymmetric Extra Forward - Left



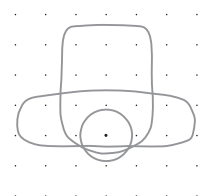
EP09-R
Asymmetric Extra Forward - Right



EP09-L/R
Asymmetric Extra Forward - Left/Right



EG05
Symmetric Narrow 10°



Shape your own light
Alle Lichtverteilungen können kombiniert werden